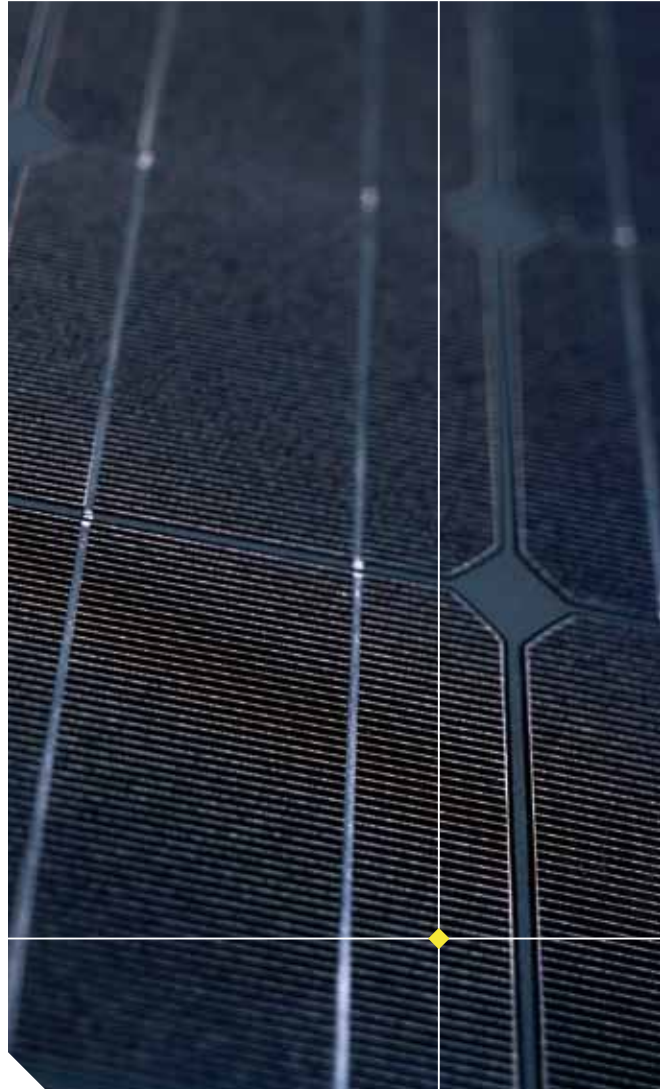
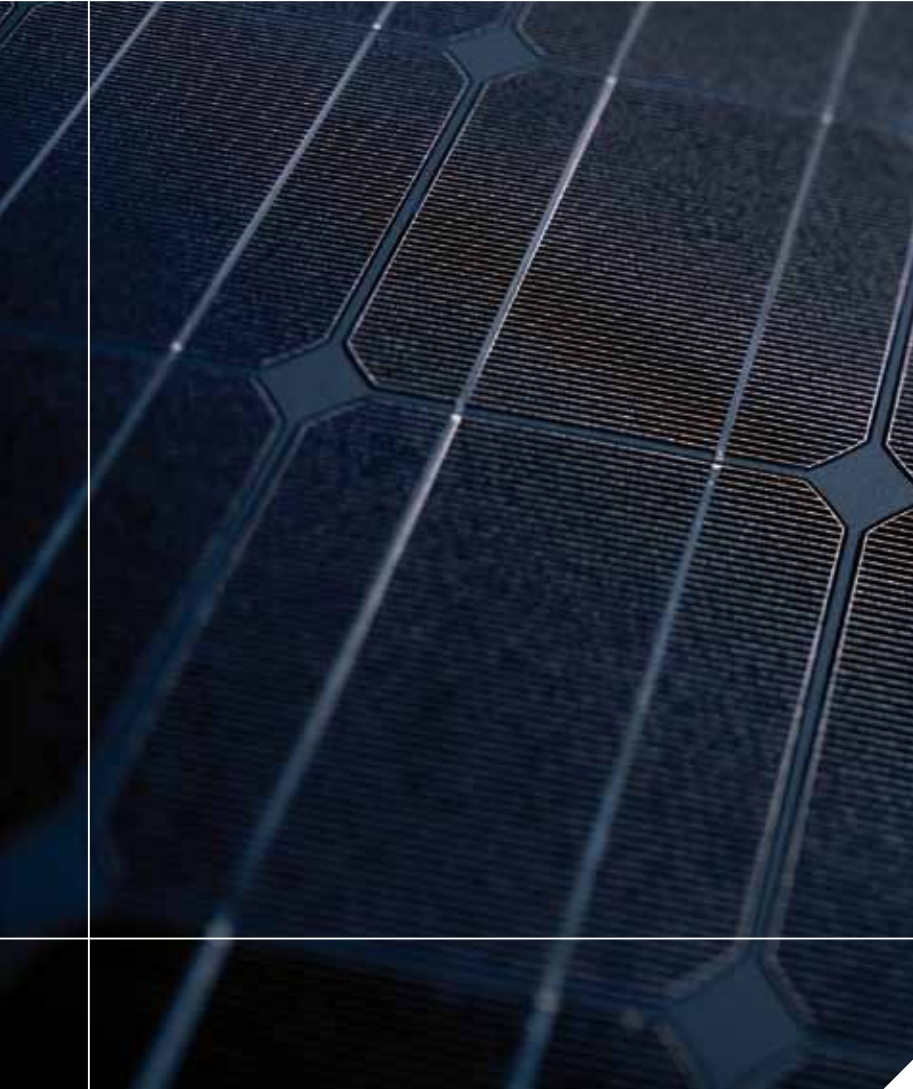


Classes de puissance 180 W - 190 W



module solaire aleo s\_77

aleo

# aleo

## → module solaire aleo s\_77 6 pouces+ mono

Spécifications		Classe de puissance 180 W	Classe de puissance 185 W	Classe de puissance 190 W
Description		aleo S_77   180	aleo S_77   185	aleo S_77   190
Données pour 1.000 W/m <sup>2</sup> (STC) <sup>1</sup>				
Puissance nominale	$P_{MPP}$	180 W	185 W	190 W
Courant nominal	$I_{MPP}$	7,63 A	7,68 A	7,72 A
Tension nominale	$U_{MPP}$	23,6 V	24,1 V	24,6 V
Courant de court-circuit	$I_{SC}$	8,42 A	8,43 A	8,44 A
Tension à circuit ouvert	$U_{OC}$	30,4 V	30,5 V	30,6 V
Superficie spécifique de puissance	$A_p$	7,65 m <sup>2</sup> /kWc	7,45 m <sup>2</sup> /kWc	7,25 m <sup>2</sup> /kWc
Rendement <sup>3</sup>	$\eta(\text{eta})$	13,1%	13,4%	13,8%
Données pour 800 W/m <sup>2</sup> (NOCT) <sup>2</sup>				
Puissance	$P_{MPP}$	138 W	141 W	143 W
Courant	$I_{MPP}$	6,27 A	6,29 A	6,27 A
Tension	$U_{MPP}$	22,0 V	22,4 V	22,8 V
Courant de court-circuit	$I_{SC}$	6,81 A	6,83 A	6,85 A
Tension à circuit ouvert	$U_{OC}$	27,8 V	27,9 V	28,0 V
Rendement <sup>3</sup>	$\eta(\text{eta})$	12,5%	12,8%	13,0%
Gamme de classification (classification positive)		-0 W/+4,99 W	-0 W/+4,99 W	-0 W/+4,99 W
Précision de mesure $P_{MPP}$		-3%/+3%	-3%/+3%	-3%/+3%
Tension de système maximale		1.000 V DC	1.000 V DC	1.000 V DC
Charge autorisée <sup>4</sup>		5.400 Pa	5.400 Pa	5.400 Pa
Réduction de rendement de 1.000 W/m <sup>2</sup> à 200 W/m <sup>2</sup>		< 6%	< 6%	< 6%
Courant inverse	$I_R$	15 A	15 A	15 A
NOCT		47°C	47°C	47°C

<sup>1</sup> Valeurs électriques dans des conditions standards de test (STC) : 1.000 W/m<sup>2</sup>; 25°C; AM 1,5

<sup>2</sup> Valeurs électriques avec la température nominale de fonctionnement de la cellule (NOCT) : 800 W/m<sup>2</sup>; AM 1,5

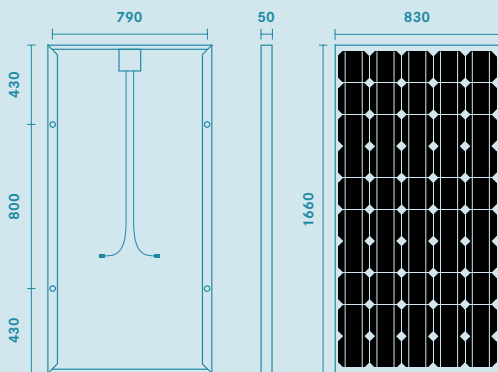
<sup>3</sup> Relatif à la surface entière du module (1,3778 m<sup>2</sup>)

<sup>4</sup> Test de charge amplifié conforme à IEC 61215, 10.16 « Essai de charge mécanique », montage selon le manuel d'installation

<sup>5</sup> Nos conditions générales de la garantie de performance sont applicables

Fiche technique des tolérances sauf puissance nominale +/-10%

### Dimensions [mm]



### Informations supplémentaires

Coefficients de température	$\alpha (I_{SC})$	+0,03%/K
	$\beta (U_{OC})$	-0,34%/K
	$\gamma (P_{MPP})$	-0,48%/K
Certification	IEC/EN 61215, IEC/EN 61730 et classe de protection II	
Institut de certification	VDE	
Dimensions du module	1660 x 830 x 50 mm	
Poids	17 kg	
Garantie de performance <sup>5</sup>	10 ans: 90%, 25 ans: 80%	

VDE Prüfinstitut



Décembre 2008 | aleo solar